



chem **sta**

BETONBODEN

GESCHLIFFEN STILVOLL.

www.chemsta-boden.at

CHEMSTA

GESCHLIFFEN STILVOLL.

Geschliffener Betonboden oder Estrich von Chemsta

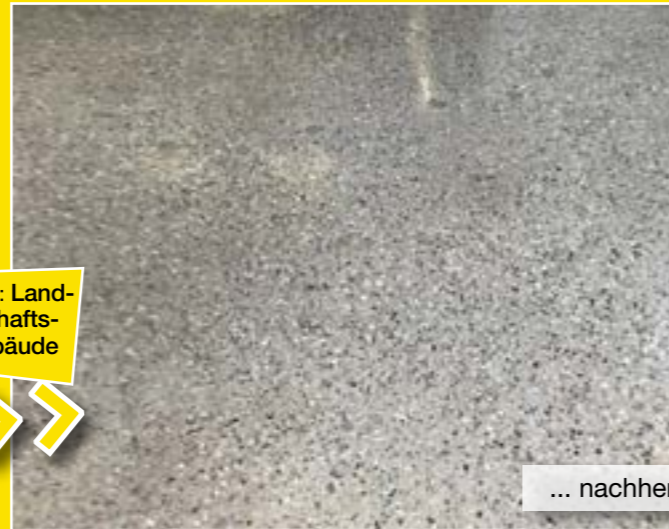
Fugenlose Bodenflächen mit matter oder glänzender Oberfläche sowie unterschiedlicher Gesteinskörnung und Farbe werden durch mehrfaches Schleifen und anschließender professioneller Bearbeitung erreicht. Endversiegelt zeichnet sich der Boden durch geringe Abnutzungserscheinung aus – selbst bei hoher Beanspruchung.



Beispiel:
Industrie



Beispiel: Land-
wirtschafts-
gebäude



Beispiel:
Lagerhalle



■ KOSTENEFFIZIENT

durch gutes Preis-Leistungs-Verhältnis

■ VIELSEITIG

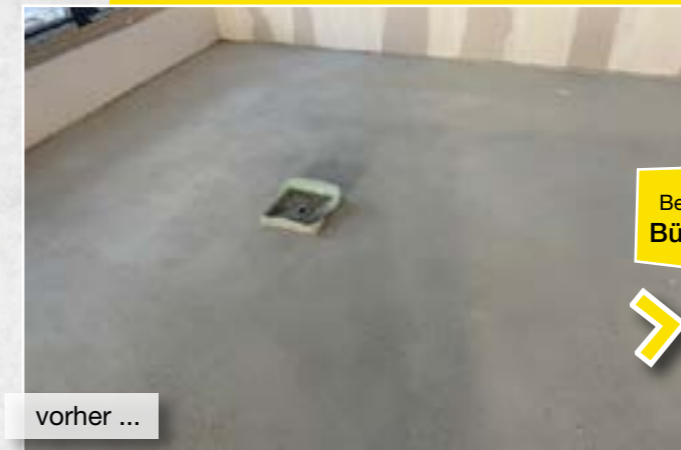
Je nach Oberflächenbearbeitung sind dem Erscheinungsbild fast keine Grenzen gesetzt. Fragen Sie uns nach den vielen Möglichkeiten in Bezug auf Schleiftechnik, Farbe, Körnung, Glanz und Rutschfestigkeit.

■ EINSATZMÖGLICHKEITEN

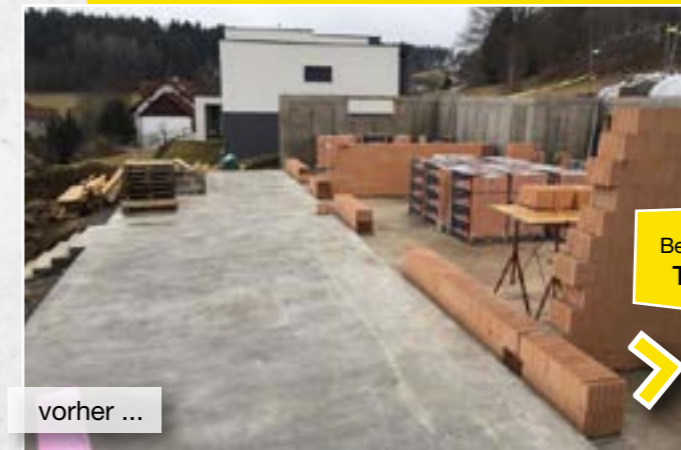
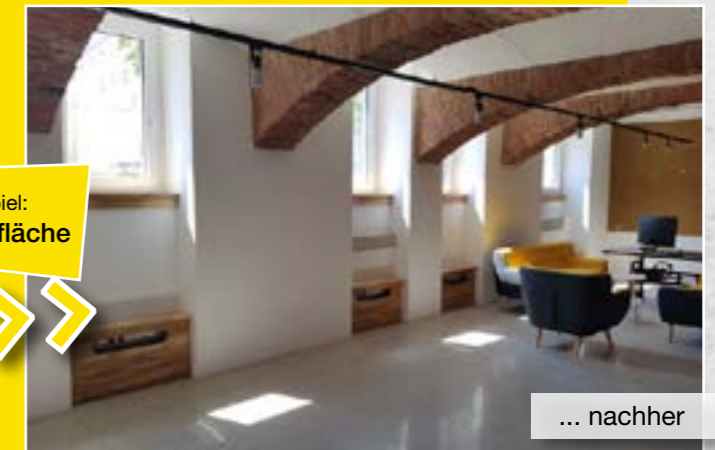
innen: Wohnräume | Garagen | Industrieflächen | Stallungen | Nutzflächen | Schauräume ...
außen: Einfahrten | Gehwege | Vorplätze | Innenhöfe | Terrassen | Carports | Hauszugänge ...

■ DAUERHAFT, HOCHWERTIG UND EINZIGARTIG

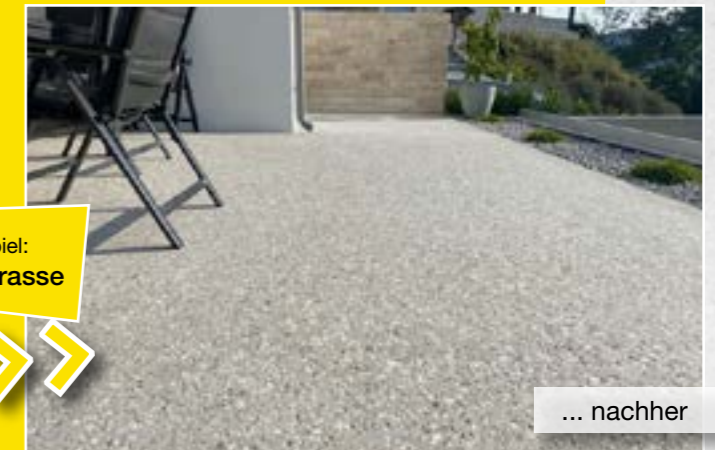
Jeder geschliffene Boden ist nach der Bearbeitung individuell und einmalig – vertrauen Sie daher nur auf Profis mit Erfahrung. Chemsta. Wir verstehen unser Handwerk.



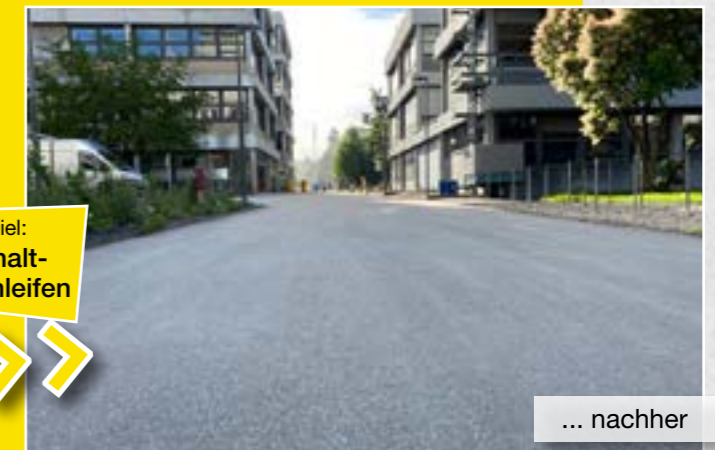
Beispiel:
Bürofläche



Beispiel:
Terrasse



Beispiel:
**Asphalt-
schleifen**





Druckfehler vorbehalten. Stand 11/2021, Druck: Kontext Druck, Linz
d.SEIN, 4' Stk., Fotoinweis: Adobe Stock, Chemsta GmbH



Chemsta GmbH

Unterer Markt 61, 4204 Reichenau
Tel 07211/ 21 488 mobil 0676 520 17 01
office@chemsta.at | www.chemsta-boden.at